



カーポート2台分。軽自動車含めれば最大4台停まる駐車場。



太陽光パネル（京セラ製）



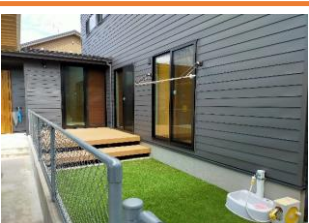
蓄電池（京セラ製）



米田木材(株)が施工



ウッドデッキ



人工芝



歌の森ヒルズ 築浅注文住宅

おすすめポイント！

- ・新しい住宅地、歌の森ヒルズの家。
- ・米田木材(株)設計・施工のデザイナーズ物件！
- ・ウッドデッキ、人工芝、フェンスを完備。物置もあります。
- ・オール電化、太陽光パネルと蓄電池を装備。光熱費削減！
- ・21.5帖でアイランドキッチンのLDK。開放感があります。
- ・1階がすべてヘリンボーン柄の無垢材の床だから、心地よい足ざわりです。
- ・4帖のひろびろウォークインクローゼット！
- ・ナチュラルテイストの和室もあり、子育てや家事にも活躍。
- ・2台分のカーポートがあり、合計3台駐車可能。



シーリングファンのあるリビング



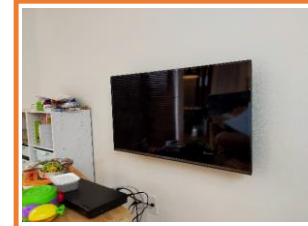
マリンテイストのおしゃれなトイレ



食洗機付き



姿見付きの玄関収納



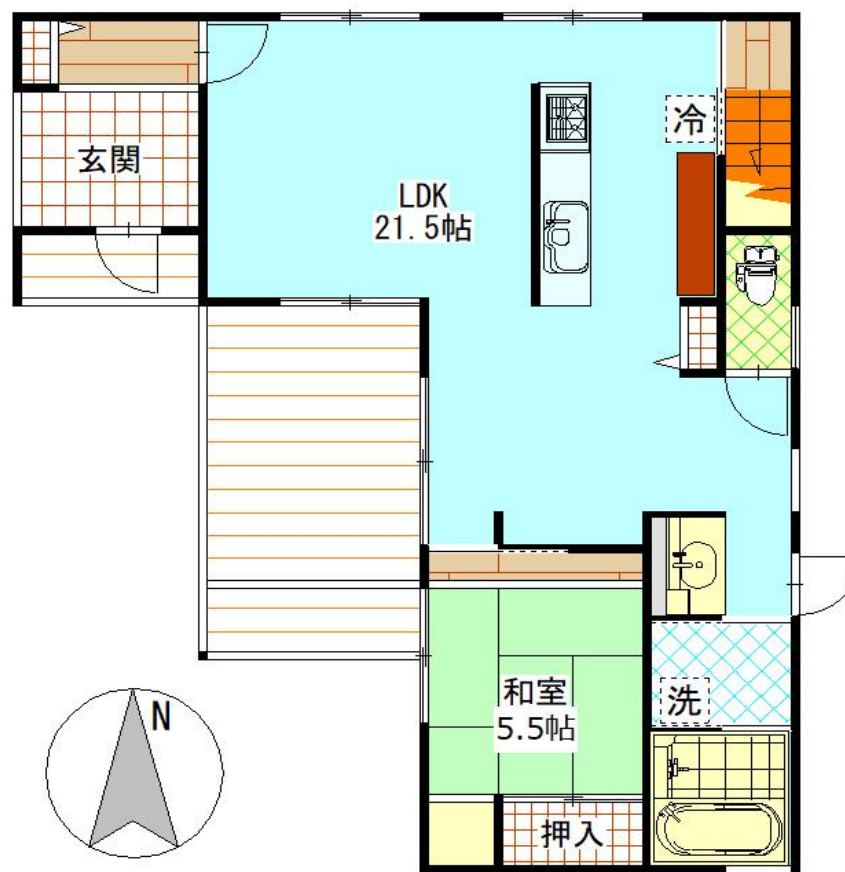
リビングの壁掛けテレビ



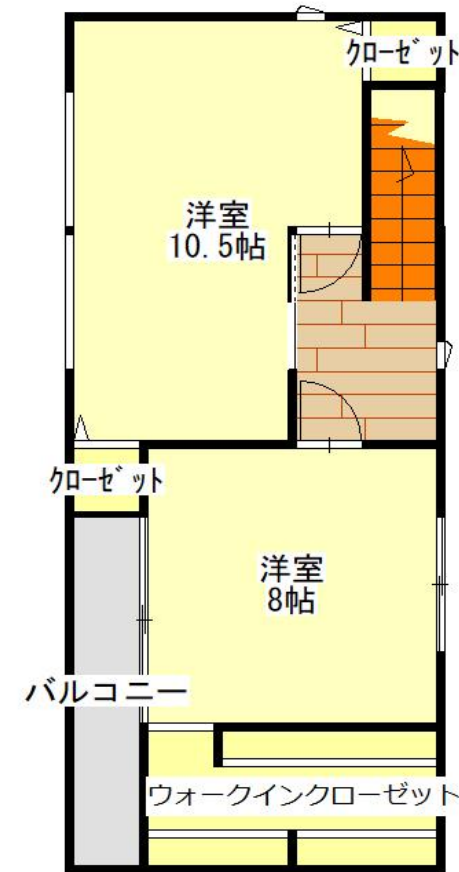
NO IMAGE
2階寝室の4帖のウォークインクローゼット



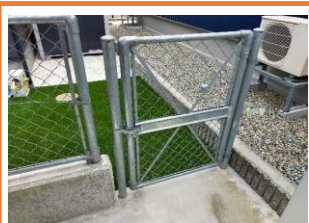
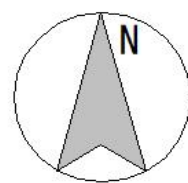
物置あり（ヨド製）



1階 65.82㎡



2階 45.54㎡



フェンス



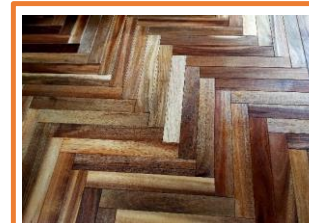
ナチュラルな和室



エアコン2台（LDKと和室・パナソニック製）



オール電化



1階の床がすべて無垢材（ヘリンボーン柄）



外壁は黒のガルバリウム素材



浴室の鏡が横長でおしゃれ、引戸タイプ